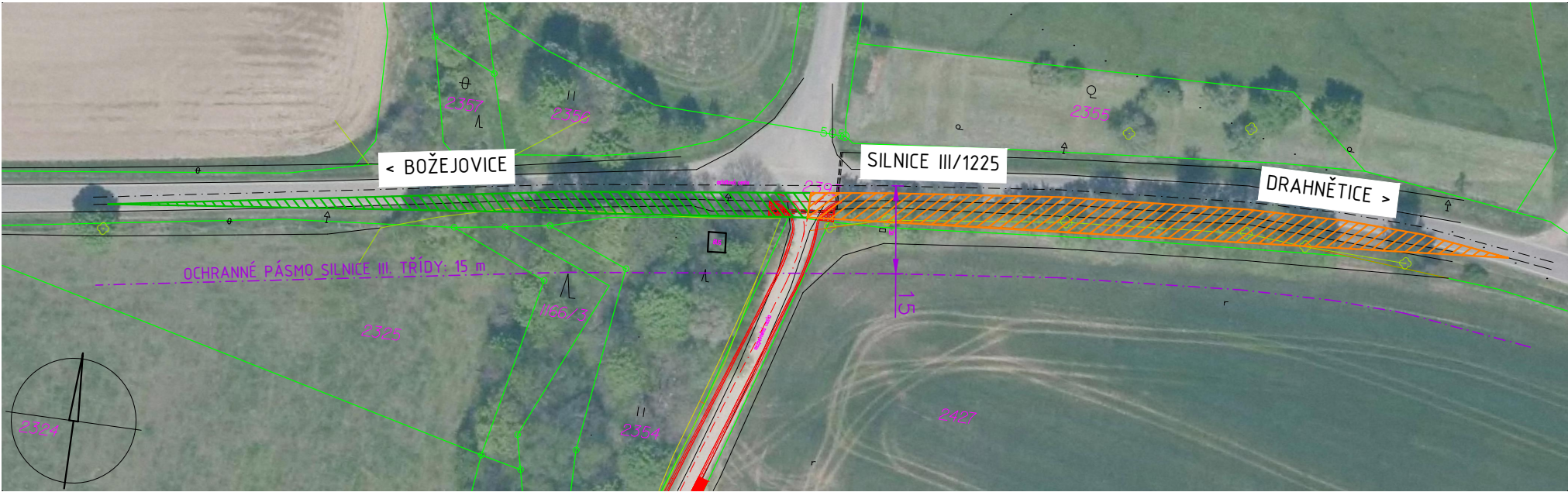
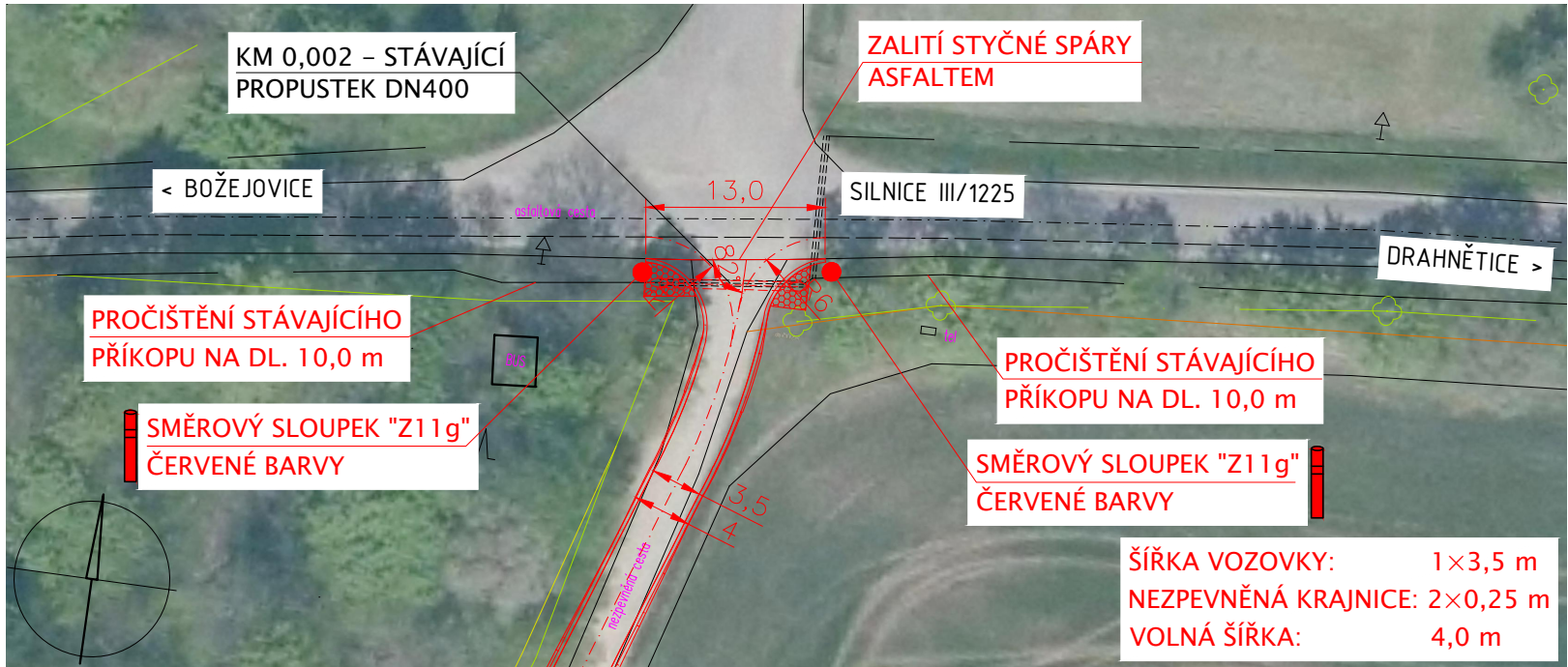


PŘIPOJENÍ NA SILNICI, KM 0,000
M 1:1000



DETAIL PŘIPOJENÍ 1:500



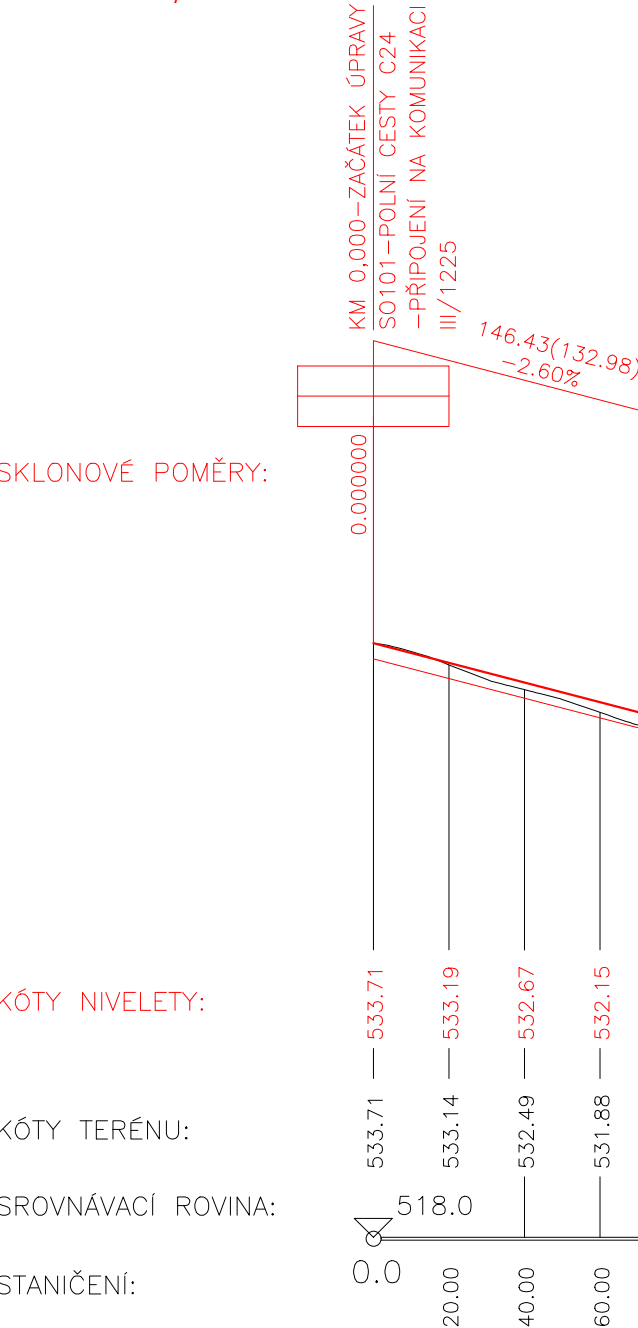
LEGENDA:

- STÁVAJÍCÍ OKRAJ SILNICE III/1225
- OSA SILNICE III/1225
- OSA POLNÍ CESTY
- OCHRANNÉ PÁSMO SILNICE III. TŘÍDY: 15 m

Určení rozhledu dle ČSN 73 6109, ČSN 73 6101 (2018), tabulka 8

DOVOLENÁ RYCHLOST NA HLAVNÍ KOMUNIKACI [km/h]: 90
VZDÁLENOST VRCHOLU TROJÚHELNÍKA OD OKRAJE ZPEVNĚNÉ PLOCHY HL. KOMUNIKACE [m]: 3,0
PODÉLNÝ SKLON JÍZDNÍHO PÁSU NA HLAVNÍ KOMUNIKACI VPRAVO [%]: 1-2
DÉLKA ROZHLEDU PRO ZASTAVENÍ NA HLAVNÍ KOMUNIKACI VPRAVO D_z [m]: 120
PODÉLNÝ SKLON JÍZDNÍHO PÁSU NA HLAVNÍ KOMUNIKACI VLEVO [%]: 1-2
DÉLKA ROZHLEDU PRO ZASTAVENÍ NA HLAVNÍ KOMUNIKACI VLEVO D_z [m]: 120
SMĚRODATNÉ VOZIDLO: SKUPINA VOZIDEL: 2, DÉLKA VOZIDLA: 10,0 m

PODÉLNÝ PROFIL SJEZDU
M 1:2000/200



DŘEVINY BRÁNÍCÍ V ROZHLEDU BUDOU VYKÁCENY.

Výškový systém: Bpv
Souřadnicový systém: S-JTSK
PŘED ZAPOČETÍM PRACÍ JE NUTNÉ VYTÝČIT VŠECHNA PODZEMNÍ ZAŘÍZENÍ
PO JEJICH OBNAŽENÍ JE TŘEBA NAVRŽENÉ ŘEŠENÍ OVĚŘIT A EVENT. OPRAVIT!

AKCE:	POLNÍ CESTY C24, C48, C68 A C69 V K.Ú. BOŽEJOVICE	 AGROPROJEKT PSO s.r.o. Slavičková 840/1b, 638 00 Bm www.agroprojektpso.cz	
KAT. ÚZEMÍ:	BOŽEJOVICE	VED. PROJEKTANT:	ING. H. DIVINOVA
OBEC:	JISTEBNICE	AUTOR. INŽENÝR	ING. I. KULÍSEK
KRAJ:	JIHOČESKÝ	PROJEKTANT:	ING. D. TOMANA
INVESTOR:	SPÚ, KPÚ PRO JIHOČESKÝ KRAJ, POBOČKA TÁBOR	PROJEKTANT:	ING. M. JIROUT, DIS.
STUPEŇ PD:	DSP + DPS	Č. ZAKÁZKY:	101-3010-18
OBSAH:	SO 101 POLNÍ CESTA C24	MĚŘÍTKO:	1:1 000
		DATUM:	X/2019
	PŘIPOJENÍ NA SILNICI, KM 0,000	PŘÍLOHA; PARÉ:	D.1.1.2.4